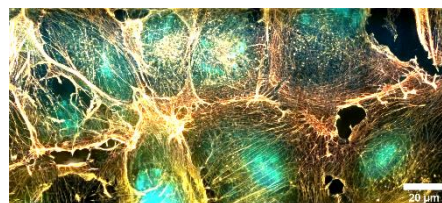
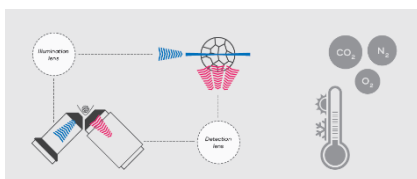
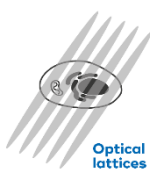
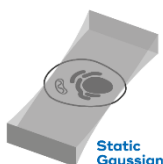


光格子 ライトシート顕微鏡 InVi SPIM Lattice Pro

InVi SPIM Lattice Proは、独自のAdvanced Illumination Module (AIM)を使用して様々なビーム形状を提供します。このライトシート顕微鏡はシステムの簡便さと安定性を維持しながら、サンプルの特殊な要件に合わせてビーム形状をカスタマイズ可能でかつインタラクティブに対応できる機能を有しています。高速3Dライブイメージングに必須である極低ダメージ、広い視野、高速性、そして高い空間解像度を実現します。

■主要スペック

- ・レーザ 405, 445, 488, 515, 561, 594, 642, 685nm から最大6ライン搭載可能
- ・フィルタ 10ポジション50msフィルタホイール
- ・レンズ 照明用対物レンズ 28.6x / 0.7 水浸
検出用対物レンズ 25x / 1.1 水浸
変倍2ポジション 総合 31.3x, 62.5x
- ・視野数 210-420 μ m
- ・照明パターン Static Gaussian, Scanned Gaussian
Scanned Bessel, Optical lattice
- ・イメージング方法 Static & Scanned Gaussian
Bessel with Line mode
Lattice Dither
Lattice SIM (構造化照明)
- ・カメラ sCMOSカメラ ORCA-Flash4.0 v3 2台
- ・サンプルマウント FEPフィルム、カバーガラス (アガロース不要, イージーアクセス)
- ・温度, CO₂, O₂コントロール (オプション)
- ・データ保管 標準32TB, 最大1PB/HIVE (オプション)
- ・Photo Manipulation (オプション)



Epithelial cell line (BS-C-1) stained for f-actin and chromatin
Sample courtesy of: Ulrike Engel, Nikon Imaging Center at the University of Heidelberg, Germany

※システムのバージョンアップなどに伴い外観、仕様等が予告なく変更されることがあります。

お問合せ

販売代理店



SGサイエンス合同会社

〒248-0002 神奈川県鎌倉市二階堂267-237

TEL:070-6467-0632 FAX:050-3588-0935

<https://www.sg-science.jp>